

通勤通学にアクセス便利なJR東海道本線「清洲」駅徒歩8分!通学便利な清洲小学校徒歩10分!清洲中学校徒歩9分!ゆうあいこども園や花水木保育園も徒歩圏内!

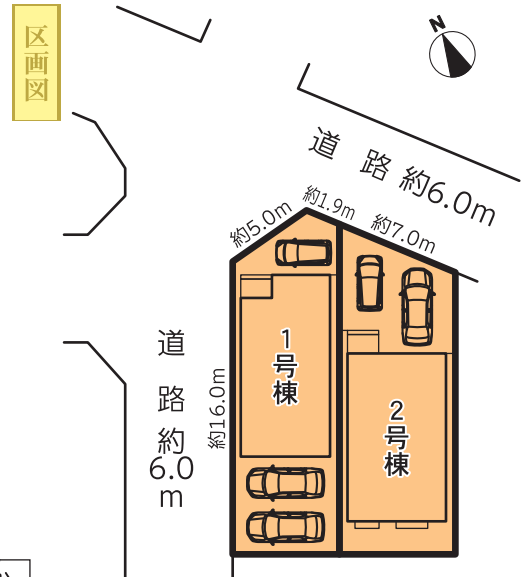
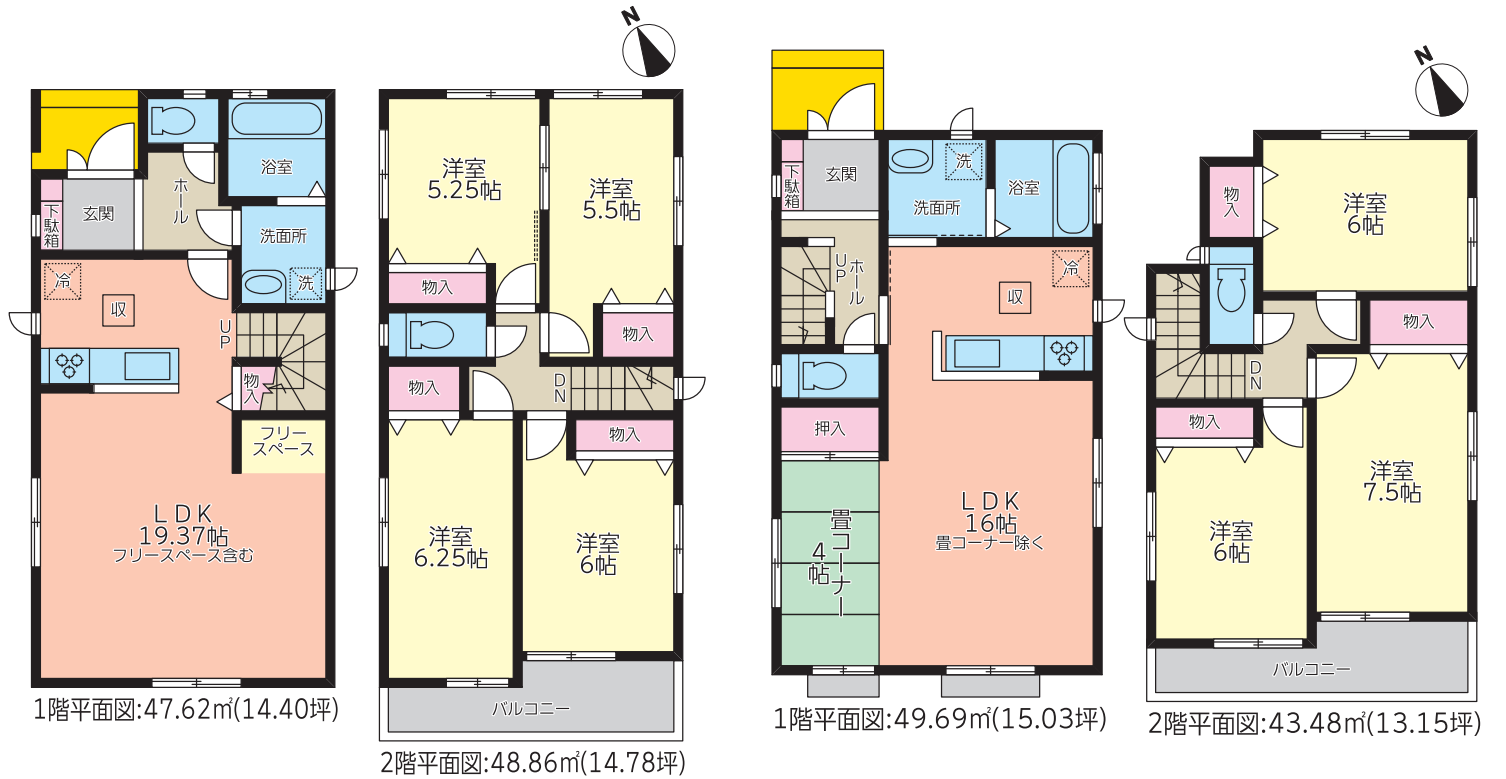
新築戸建

ハートフルタウン
清須市
清洲2期
全2棟
今回販売2棟

パース
スペース

1号棟 4LDK ●敷地面積/106.81㎡(32.31坪)
●建物面積/ 96.48㎡(29.18坪)
●建築確認番号/第HPA-22-10822-1号
販売価格 3,290 (税込) 万円

2号棟 4LDK ●敷地面積/109.59㎡(33.15坪)
●建物面積/ 93.17㎡(28.18坪)
●建築確認番号/第HPA-22-10823-1号
販売価格 3,090 (税込) 万円



ライフインフォメーション

- 清洲小学校 徒歩10分
- 清洲中学校 徒歩9分
- 花水木保育園 徒歩9分
- ゆうあいこども園 徒歩7分
- ヨシツヤ清須店 徒歩13分



■物件概要

●所在地/愛知県清須市清洲四丁目8番1,2 ●交通/JR東海道本線「清洲」駅徒歩8分 ●全棟数/2棟 ●販売棟数/2棟 ●地目/宅地 ●用途地域/第1種住居地域・第2種住居地域 ●建ぺい率/60% ●容積率/200% ●防火指定/22条区域 ●道路/北東側公道幅員6m、北西側公道幅員6m ●構造・階数/木造アスファルトシングル葺2階建 ●現況/建築中 ●築年月/令和5年2月下旬完成予定 ●引渡/令和5年3月上旬予定 ●設備/中部電力・公営水道・都市ガス・浄化槽 ●国土法届出/不要 ●分譲後の権利形態/所有権 ●都市計画/市街化区域 ●他の法令上の制限/文化財保護法 ●網戸・カーテンレール等はオプションになります ●外構については当社指定とします ●フラット利用時の適合検査料についてはファミリーライフサービス利用の場合は55,000円(税込)、それ以外の場合は10,500円(税込)となります。 ●司法書士・土地家屋調査士は当社指定 ●建築中の建物の案内の際には安全確保の為ヘルメットの着用をお願い致します ●電波障害等によるケーブルTV、共聴アンテナ等の引き込み等はお客様負担となります ●敷地内に電気等の供給の為、電柱・支線が入る場合があります ●記載事項に誤りがある場合があります。広告掲載やご案内時には、各会社様で調査してください。当社は一切責任を負いません

設備・仕様

ベタ基礎 基礎パッキン	複層ガラス	システム キッチン
1坪 ユニットバス	24時間 換気システム	TVモニター付 インターホン
シャワー トイレ	シャワー付 洗面化粧台	オールイン ワン浄水栓
玄関 断熱ドア	シックハウス 対策	外壁 サイディング

設計住宅性能評価書取得済
建設住宅性能評価書取得済

住宅性能表示制度とは、構造の安定、火災時の安全、高齢者への配慮など共通に定められた方法を用いて客観的に示し、第三者が住宅の性能についての評価をすることで、住宅取得者に対して住宅の性能に関する信頼性が高い情報を提供する仕組みです。

4 住宅性能等級
分野最高等級

- 構造の安定：耐震等級(倒壊)(損傷)、耐風等級。
- 劣化の軽減：劣化対策等級。
- 維持管理更新への配慮：維持管理対策等級。
- 空気環境：ホルムアルデヒド発散等級。

保証
最長30年

10年保証終了後一定の条件を満たした場合、売主による最長30年の条件付長期保証が受けられます。

地震に強い家

ベタ基礎の基礎パッキンを配し、壁倍率5倍の壁パネルを諸所に配した通気工法です。着工から完成までに第三者機関による計4回の検査を通じた物件のみ引渡しを行います



Your lifetime partner
株式会社

アートホーム
名古屋千種区千種3-21-16

全国宅地建物取引業保証協会会員 愛知県知事(3)第21153号

0120-997-051

FAX: 052-735-3313 E-mail: office@a-home.co.jp